

2024年4月19日

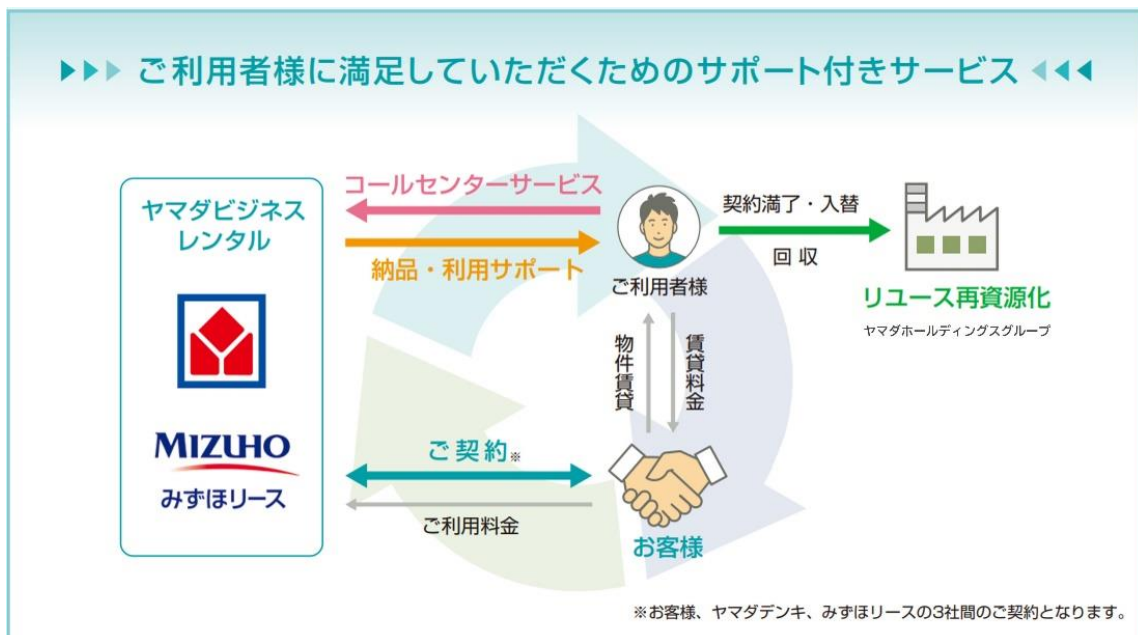
報道関係者各位

みずほリース株式会社
株式会社ヤマダデンキ

家電のサブスクサービス 「ヤマダビジネスレンタル」 開始！

みずほリース株式会社（代表取締役社長：中村 昭、以下、みずほリース）と、株式会社ヤマダデンキ（本社：群馬県高崎市、代表取締役社長 上野 善紀、以下、ヤマダデンキ）は、2024年3月29日（金）、法人を対象とした家電のサブスクサービス「ヤマダビジネスレンタル」（以下、本サービス）の共同での提供に向けた業務提携契約を締結しましたのでお知らせします。

一般家庭や企業で使用済みとなった「テレビ」「洗濯機」「冷蔵庫」は、廃棄物の減量を目的として家電リサイクル法に基づく適正な処理と資源の有効利用が求められているなか、循環型社会の構築や地球環境に配慮した保全活動を推進するヤマダデンキと、サブスクサービスのプラットフォームでもあるみずほリースが協働。本サービスの提供により、企業における家電製品の導入から引き取りに至るまでのプロセスへの対応及び負担を大幅に軽減します。さらに、レンタル期間中は製品保証も付くため、安心して家電製品をご利用いただけます。



お得なセット事例

ご要望にあわせて、**機能的で使いやすい**家電をご提案いたします。

液晶
テレビ



●32V型

2ドア
冷蔵庫



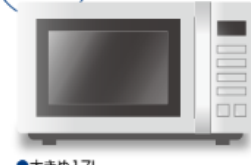
●容量156L/右開き
●ファン式(霜取り不要)
●冷凍庫もビッグサイズ

全自動
洗濯機



●洗濯5.0kg

単機能
電子レンジ



●大きめ17L
●フラットテーブル(ターンテーブルなし)
●ヘルプフリー

単身赴任・一人暮らしの方におすすめ!

※画像はイメージです。

※ご利用者様には、本サービスの対象となる家電製品をお選びいただきました後、利用料をみずほリースにお支払いいただきます。

※賃貸用住宅、事業所や社員寮等への配送・設置からアフターサービス、製品引き取りまで、ヤマダデンキがワンストップで対応します。

《ご提案事例》

■賃貸マンション・アパート オーナー様



家具・家電付きの物件として入居者様の負担を軽減し、付加価値を高めます。
使い方の説明や故障・トラブル発生時も専用コールセンターで対応いたします。

■施設管理者様



共有する家電製品の故障・修理対応を一元管理いたします。

※写真はイメージです。

【みずほリースの目指す循環型社会】

みずほリースは「ニーズをつなぎ、未来を創る」というミッションを掲げ、ビジネス領域を拡大し、お客様と未来を共創するプラットフォームカンパニーを目指しております。

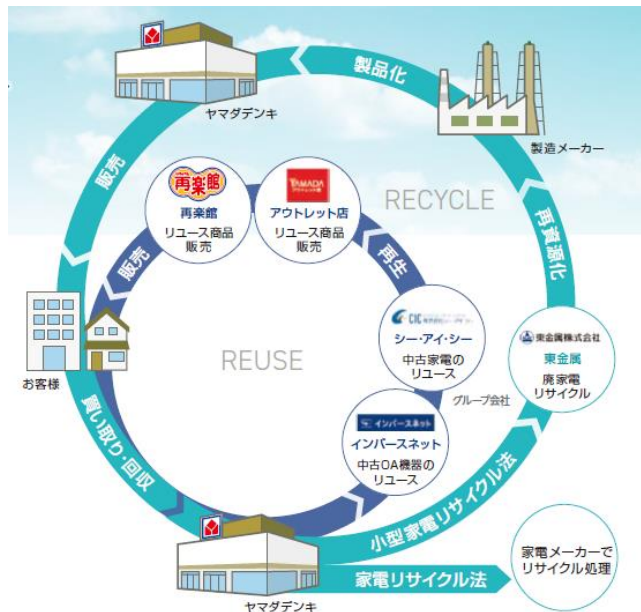
モノに対する所有から利用へのシフトが進むなか、みずほリースは主に法人向けビジネスを展開する企業をパートナーと位置づけ、パートナーと協働型のサブスクリプションを推進しております。サブスクリプションは今までのリニア・エコノミー（直線型経済）からサーキュラーエコノミー（循環型経済）への移行を促す手段となります。

みずほリースはヤマダデンキとの協業により、ビジネスプラットフォームを構築しています。これにより、サーキュラー・ソサイエティ・プラットフォームカンパニーとして、循環型経済や脱炭素等の社会的課題解決に貢献するソリューションを包括的に提供することを目指しています。



【ヤマダデンキの目指す循環型社会】

ヤマダホールディングスグループは、経営理念に「創造と挑戦」「感謝と信頼」を掲げ、自らの成長や社会の発展のためにさまざまな事業や取り組みを行っています。
 本サービスを通じ、ヤマダデンキはみずほリースと協力し、お客様から回収した使用済み家電をリユース・リサイクルを中心とした製品ライフサイクルをグループ内で完結する仕組みを構築することで、社会全体の環境負荷低減に貢献しています。



以上

【本件に関するお問い合わせ】
 みずほリース株式会社 経営企画部
 TEL : 03-5253-6540

【本件に関するお問い合わせ】
 株式会社ヤマダホールディングス 統合経営企画室 経営企画部 広報課
 TEL : 027-345-8947 E-mail : ymd_kouhou@yamada-denki.jp